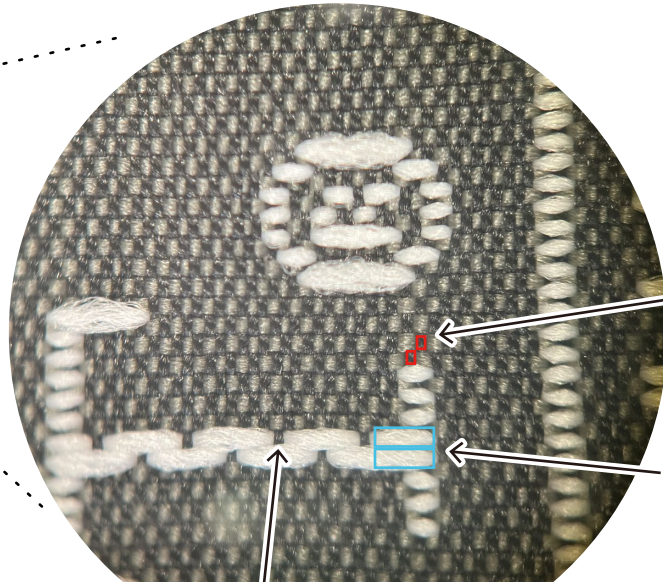


・線の細さ最少表現・











黒タテ 平規格 通常密度



タテ糸  
2本 (約 0.5 mm)

ヨコ糸  
2本 (約 0.7 mm)

縦じ

	ヨコ 2本の糸での表現		タテ 2本の糸での表現	
通常密度		約 0.7mm (2pt)		約 0.5mm (1.5pt)
高密度		約 0.4mm (1.2pt)		約 0.4mm (1.2pt)
超高密度		約 0.3mm (0.9pt)		約 0.3mm (0.9pt)
スーパーファイン		約 0.2mm (0.6pt)		約 0.3mm (0.9pt)

目安としてご覧ください

規格、使用するヨコ糸の色、太さによって見え方が変わる場合がございます。